

BSK ENGENHARIA

Laudos e Pareceres Técnicos, Consultoria e
Assessoria - Área de Engenharia Mecânica

LAUDO TÉCNICO DE AVALIAÇÃO PREFEITURA MUNICIPAL DE PAIM FILHO / RS



Eng.º Mecânico e de Segurança do Trabalho
Mauro Junior Bielski – CREARS: 155590



(54) 9 9915 6339



maurojuniorbielski@hotmail.com

1.0 INFORMAÇÕES BÁSICAS

1.1 SOLICITANTE	PREFEITURA MUNICIPAL DE PAIM FILHO
1.2 ENDEREÇO	AVENIDA RIO GRANDE, 1090
1.3 CIDADE	PAIM FILHO – RS
1.4 TIPO DOS BEM	CAMINHÃO BASCULANTE
1.5 FINALIDADE DE AVALIAÇÃO	LAUDO TÉCNICO PARA AVALIAÇÃO DO CONJUNTO DE DIFERENCIAL DO CAMINHÃO BASCULANTE FORD MODELO CARGO 2428E – 6x4 – ANO / MODELO 2009/2009 – PLACA IPX-6950
1.6 Nº DO LAUDO	LT-00479
1.7 DATA BASE INSPEÇÃO	31/01/2024

2.0 OBJETO

Este laudo técnico tem o objetivo de avaliar o conjunto de diferencial do caminhão basculante Ford – modelo Cargo 2428E – 6x4 – Ano / Modelo 2009/2009 com placa IPX-6950 de propriedade da Prefeitura Municipal de Paim Filho / RS, expondo assim as condições atuais dos componentes mecânicos do conjunto de diferencial e as ações cabíveis a serem tomadas, por conseguinte, determinar a lista prévia de componentes mecânicos a serem substituídos no mesmo.

3.0 EMBASAMENTO TÉCNICO

As avaliações prescritas neste laudo enquadram-se de acordo com as normas da A.B.N.T. (Associação Brasileira de Normas Técnicas) e experiência técnica profissional.

4.0 SITUAÇÃO DO CAMINHÃO BASCULANTE

O conjunto de diferencial do caminhão basculante Ford – modelo Cargo 2428E – 6x4 – Ano / Modelo 2009/2009 com placa IPX-6950 encontrava-se já com seus componentes mecânicos desmontados, onde eu pude fazer uma avaliação dos mesmos conforme descrito no item 6.0 deste relatório.

5.0 RELATÓRIO FOTOGRÁFICO



IMAGEM ILUSTRATIVA DO CAMINHÃO BASCULANTE



CONJUNTO DE DIFERENCIAL ILUSTRATIVO



IMAGENS DO CAMINHÃO CAÇAMBA FORD – MODELO CARGO 2428E – 6x4 – ANO/MODELO 2009/2009 – PLACA IPX-6950



ODÔMETRO DO CAMINHÃO BASCULANTE ESTÁ
COM 274.659 Km

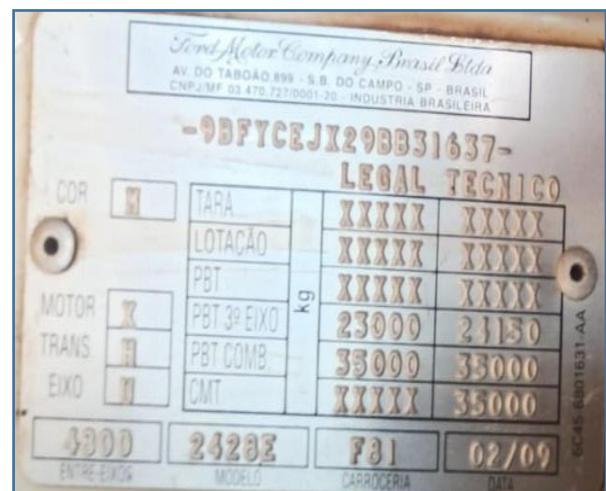


IMAGEM DA PLACA DE IDENTIFICAÇÃO DO VEÍCULO

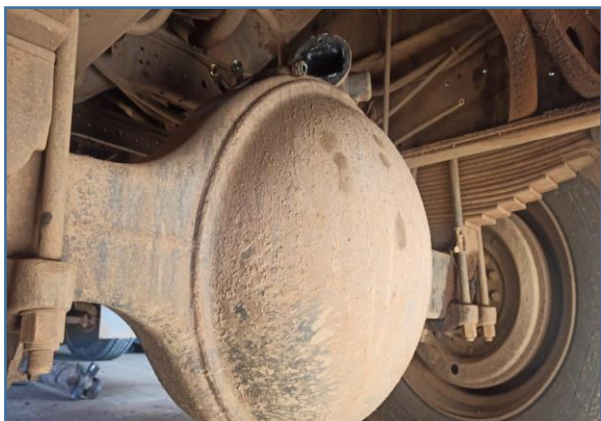


IMAGEM DA CARÇA EMPENADA DO CAMINHÃO BASCULANTE

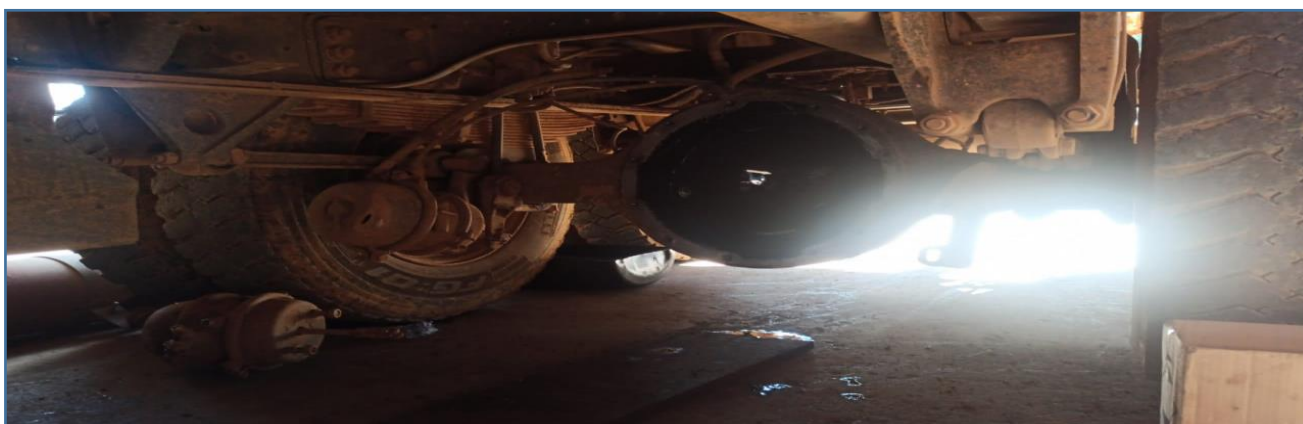


IMAGEM DA CARÇA DO CONJUNTO DIFERENCIAL JÁ DESMONTADA



IMAGEM DE COMPONENTES MECÂNICOS DO CONJUNTO DE DIFERENCIAL JÁ DESMONTADOS



IMAGEM DO SINO DO CONJUNTO DIFERENCIAL DANIFICADO



IMAGEM COM DETALHE DO SINO DANIFICADO



IMAGEM DA COROA E PINHÃO DESMONTADOS – NÃO DANIFICARAM



IMAGEM DA LUVA DANIFICADA

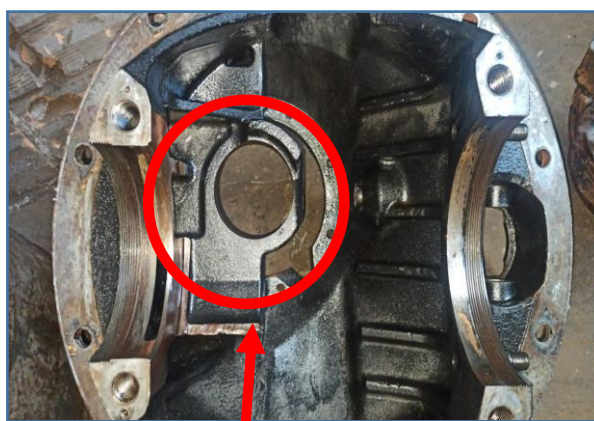


IMAGEM DE PARTE DA CARCAÇA DO CONJUNTO DIFERENCIAL ABERTA, ALOJAMENTO DO ROLAMENTO CENTRAL (“PORQUINHO”) NECESSITA DE REPAROS

6.0 AVALIAÇÃO

O conjunto de diferencial do caminhão basculante Ford – modelo Cargo 2428E – 6x4 – Ano / Modelo 2009/2009 com placa IPX-6950 de propriedade da Prefeitura Municipal de Paim Filho / RS sofreu um desgaste excessivo e quebra de alguns dos seus componentes mecânicos devido muito provavelmente pelo fato da carcaça do diferencial estar empenada, esta situação podemos verificar através de relatos do próprio município onde os mesmos informam que está havendo um desgaste por mais de excessivo nos pneus traseiros ao longo dos últimos tempos, e, portanto, este empenamento muito provavelmente foi o responsável direto pelo ocorrido no conjunto de diferencial. Abaixo segue lista prévia de componentes mecânicos para substituição e serviços a serem realizados no mesmo:

LISTA PRÉVIA DE COMPONENTES MECÂNICOS PARA SUBSTITUIÇÃO E SERVIÇOS A SEREM REALIZADOS NO CONJUNTO DE DIFERENCIAL DO CAMINHÃO BASCULANTE FORD – MODELO CARGO 2428E				
ITEM	DESCRIÇÃO	UNIDADE	QUANTIDADE	VALORES ESTIMADOS
01	SUBSTITUIÇÃO DE KIT COMPLETO DE ROLAMENTOS DO CONJUNTO DE DIFERENCIAL. MARCA MERITOR – CÓDIGO: 805328	Uni.	01	R\$ 1.800,00
02	SUBSTITUIÇÃO DA CAIXA SATÉLITE COMPLETA. MARCA MERITOR – CÓDIGO: 22673	Uni.	01	R\$ 6.000,00
03	SUBSTITUIÇÃO DA TAMPA DO SINO. MARCA MERITOR – CÓDIGO: 3280U8315	Uni.	01	R\$ 2.600,00
04	SUBSTITUIÇÃO DO SINO. MARCA MERITOR – CÓDIGO: 3280J8304	Uni.	01	R\$ 1.300,00
05	SUBSTITUIÇÃO DA LUVA DO DIFERENCIAL. MARCA MERITOR – CÓDIGO: 58088	Uni.	01	R\$ 1.300,00
06	SUBSTITUIÇÃO DA ARRUELA DO SINO. MARCA MERITOR	Uni.	01	R\$ 100,00
07	SUBSTITUIÇÃO DA CARCAÇA, COLOCAÇÃO DE CARCAÇA USADA A BASE DE TROCA	Uni.	01	R\$ 11.500,00
08	MATERIAIS DIVERSOS (MATERIAL DE LIMPEZA, COLAS, SILICONE ALTA TEMPERATURA, ESTOPA, ETC)	Uni.	01	R\$ 300,00
09	SERVIÇOS DE MÃO DE OBRA EM GERAL (MONTAGEM E INSTALAÇÃO NA SUA TOTALIDADE DO CONJUNTO DIFERENCIAL, SERVIÇOS DE LAVAGEM QUÍMICA E SERVIÇO DE FAZER ALOJAMENTO DO ROLAMENTO CENTRAL, INCLUI TAMBÉM OS DEMAIS ITENS LISTADOS ACIMA)	Uni.	01	R\$ 2.300,00
Observações: - Poderá haver itens cujos quais não estão contabilizados neste laudo por uma não visibilidade ou por falta de testes, por isso podem ter ficado de fora e consequentemente poderá haver a necessidade de algum aditivo; - Pequenas miscelâneas como parafusos, arruelas, porcas, etc, não foram consideradas.				

7.0 CONCLUSÃO

O conjunto de diferencial do caminhão basculante Ford – modelo Cargo 2428E – 6x4 – Ano / Modelo 2009/2009 com placa IPX-6950 conforme avaliação descrita no item 6.0 e demonstrado fotograficamente no item 5.0 possui alguns componentes mecânicos avariados. Para que o caminhão basculante retorne as condições normais de operacionalidade e segurança recomendo que seja atendido na sua integralidade o item 6.0 deste relatório.

A minha análise foi realizada da maneira mais transparente e idônea possível. Este laudo se isenta de responsabilidades de vícios ocultos.

Número da ART: 13002927 Início: 31/01/2024 - Validade: 30/07/2024

Este laudo é válido por 06 (SEIS) meses ou até a data que o conjunto de diferencial do caminhão basculante Ford – modelo Cargo 2428E – 6x4 – Ano / Modelo 2009/2009 com placa IPX-6950 de propriedade da Prefeitura Municipal de Paim Filho / RS seja consertado.

01/02/2024

Engº. Mauro Junior Bielski
CREARS 155590